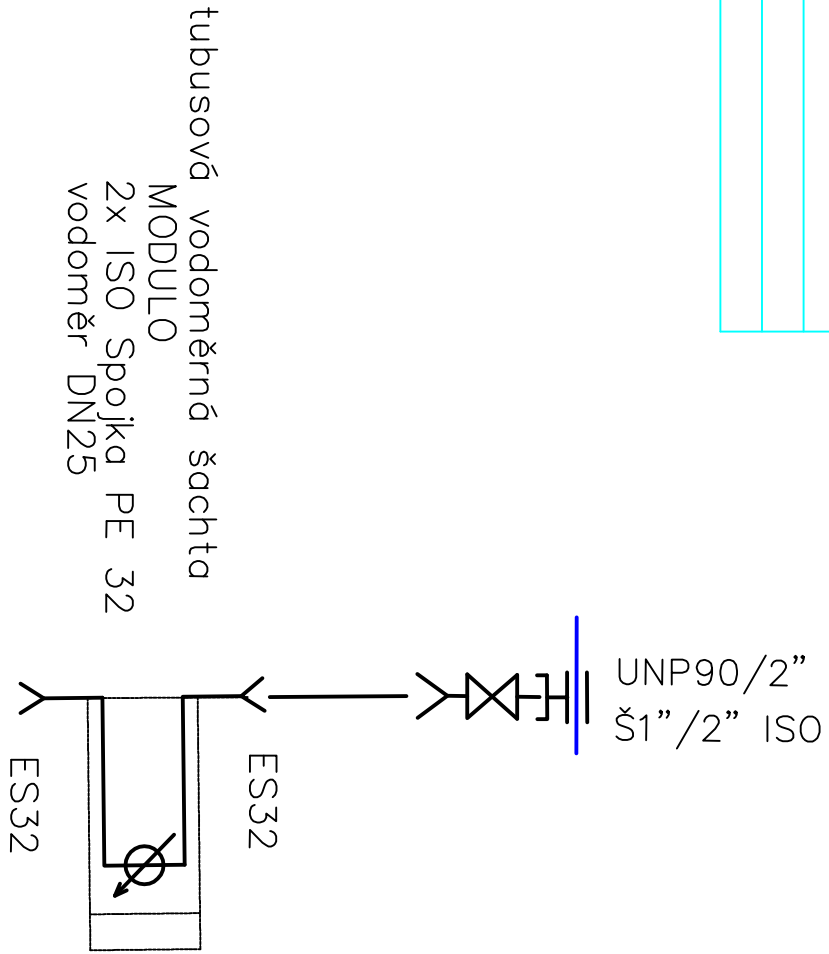


Vodovodní řád 1 a 2	
707 m	TRUBY Z TVÁŘNÉ LITINY DN100, IF. ČD4, S PRUŽNÝM NÁSOVNÍM SPOJENÍM, S VNITŘNÍ CEMENTOVOU VÝSTELOU, svenek tloušťka 8 mm
3 m	TRUBY Z TVÁŘNÉ LITINY DN250, IF. ČD4, S PRUŽNÝM NÁSOVNÍM SPOJENÍM, S VNITŘNÍ CEMENTOVOU VÝSTELOU
48m	PE POTRUBÍ Ø83 mm PE100 RC, SDR11
1 ks	PŘÍRUBOVÝ T-RÓS DN100/100, PN16, LITINOVÝ
PS100	PŘÍRUBOVÝ SPOJ DN100, PN16 (šestelní s lox., vzdáou + nerez. šrouby + nerez. podložky)
Š100	E-SOUPÁTNO S PŘÍRUBAMI DN100, PN 16, LITINOVÉ
E100	HŘÍDLOVÁ TVAROVKA S PŘÍRUBOU DN100, PN16, LITINOVÁ
K100-45°	HŘÍDLOVÉ KOLENO DN100-45°, PN16, LITINOVÉ
K100-11,25°	HŘÍDLOVÉ KOLENO DN100-11,25°, PN16, LITINOVÉ (dle rezervy)
K100-30°	HŘÍDLOVÉ KOLENO DN100-30°, PN16, LITINOVÉ
A100/100	HŘÍDLOVÁ TVAROVKA S PŘÍRUBOU OBOČKOU DN100/100, PN16, LITINOVÁ
A100/100	HŘÍDLOVÁ TVAROVKA S PŘÍRUBOU OBOČKOU DN100/100, PN16, LITINOVÁ
A200/100	HŘÍDLOVÁ TVAROVKA S PŘÍRUBOU OBOČKOU DN200/100, PN16, LITINOVÁ
1 ks	PŘÍRUBOVÁ REZERVACE 100/80, PN16
PS90	PŘÍRUBOVÝ SPOJ DN90, PN16 (šestelní s lox., vzdáou + nerez. šrouby + nerez. podložky)
H80 - R6=15 m	PŘÍRUBOVÉ KOLENO 90° S PÁKOU - DN90, LITINOVÉ, OTČOČNÉ PŘÍRUBY, PN16, S BET. LOKEM
5 ks	PODZEMNÍ HYDRANT DVOČKOVÝ DN80, PN16, R6=15 m
3 ks	PŘÍRUBOVÝ SPOJ DN100, PN16, šestelní pad posunu, LITINOVÁ
W100/110	W100/110
B100/100	HŘÍDLOVÁ TVAROVKA S PŘÍRUBOU OBOČKOU DN100/100, PN16, LITINOVÁ
W50/250	W100/110
R100/80	PŘÍRUBOVÁ REZERVACE 100/80, PN16
2 ks	PŘÍRUBOVÝ SPOJ DN50, PN16 (šestelní s lox., vzdáou + nerez. šrouby + nerez. podložky)
PS50	E-SOUPÁTNO S PŘÍRUBAMI DN50, PN 16, LITINOVÉ
2 ks	LEMOVÝ NÁRŮZEK DN63 S OTČOČNOU PŘÍRUBOU P-OCCEL DN50
4 ks	el.spojka3, sdr11, PN16
6 ks	PE přechod zakřivky vnější Ø32x2" (PE-mozek)
2 ks	vnější Ø32-90°-PE (akvovod)
2 ks	KČ3-90°-PE (akvovod)
2 ks	přechod na podélnou čáru se zesíleným výšlem
6 ks	ZEMNÍ SOUPRAVA PRO SOUPÁTNA
6 ks	ULIČNÍ POKLOP TĚŽKÝ PRO SOUPÁTNA
5 ks	ULIČNÍ POKLOP TĚŽKÝ PRO SOUPÁTNA
12 ks	BETONOVÝ BLOK 30x28 cm/10,8 cm <sup>2</sup> , BETON C12/15
25 m <sup>2</sup>	GEOTEXTILNÍ K OCHRANĚ HODRANTU
770 m <sup>2</sup>	SIGMÁLNÍ FOLIE - BILÁ, NEPERFOROVANÁ, 0 MM, ŠÍŘKA 400 mm
770m	DRÁT Cu 4 mm <sup>2</sup>
110 ks	průběh spoje - stavebníky (návrh) pružný línový spoj, umožňující útlakový vyřízení desigol 4°
10 ks	průběh návrhové spoje jiželné pod podélnou posunu - gumový kroužek s ozuby-spoj typ BRS Standard V1 umožňující útlakové vyřízení desigol 3° - Podmínkou je možnost použití tohoto druhu jiželného spoje ve standardních trubicích. (úsek mezi lomy 13-16)

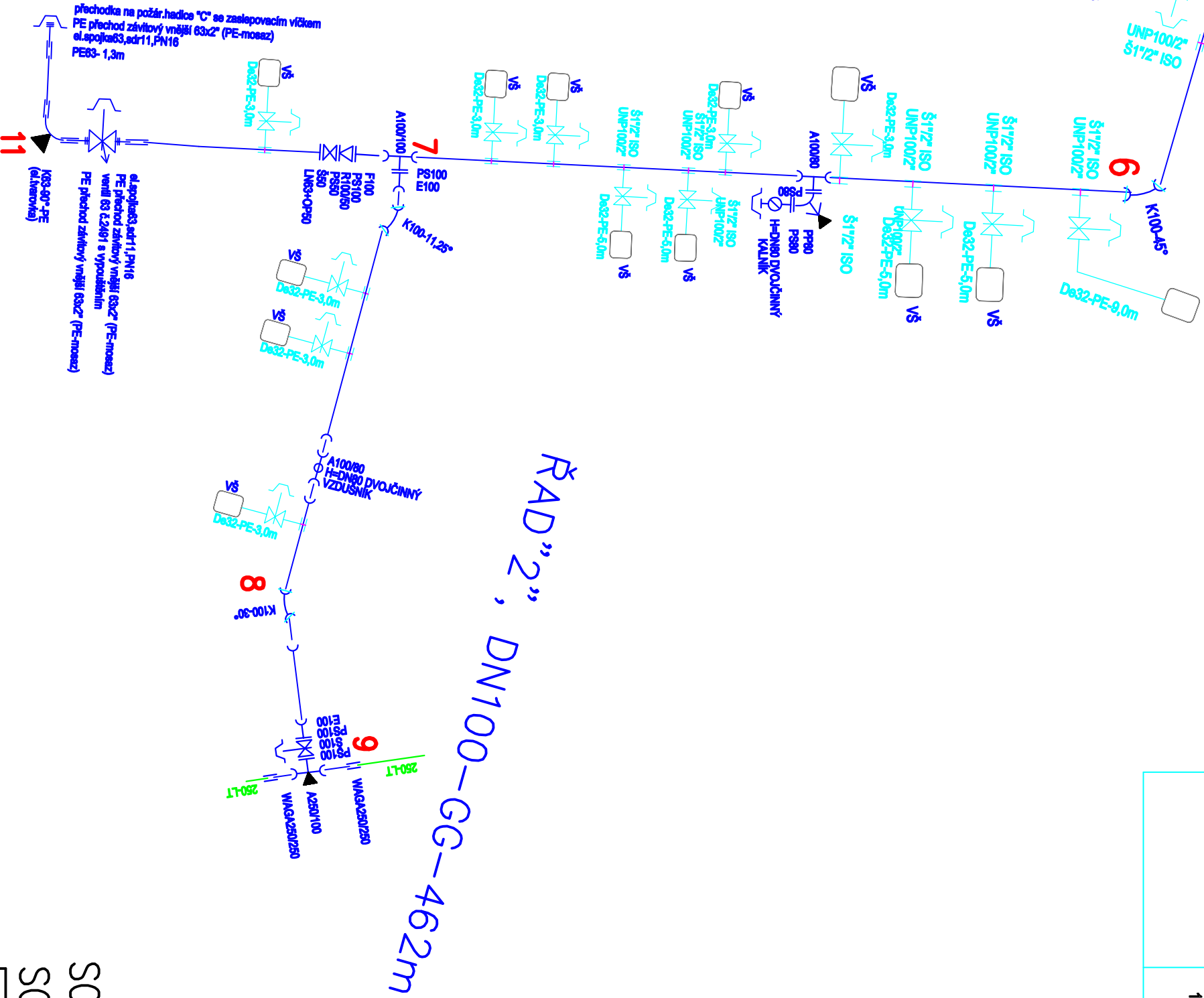


## Vodovodní přípojky

	148 m	POTRUBÍ De32 PE100 RC, SDR11, VNUTŘE -
UNP100Z"	38 ks	přel.nov.3810 DN 100 HACOM ZAKČ4
Š17Z-ISO	38 ks	vnější vnější ZAKČ4 ISO 3160 D32
KČ3-90°-PE	2 ks	PE KOLENO De32-90° PE100, SDR11
	38 ks	ZEMNÍ SOUPRAVA TELESKOPICKÁ PRO SOUPÁTNA
	38 ks	ULIČNÍ POKLOP TELESKOPICKÝ PRO SOUPÁTNA
	150 m	SIGMANT FOLIE - BILÁ, NEPERFOROVANÁ
	160 m	DRÁT Cu 4 mm
VŠ-MODULO	38 ks	VODOMĚRNÁ ŠACHTA TUBISOVÁ - MODULO



## ŘAD"4", De63-HDPE-25m



## SO 05-VODOVOD SO 05A-VODOVODNÍ PŘÍPOJKY

ZOB. PROJEKTANT	ING. J. GALVÁS	VYPRACOVAL	ING. J. GALVÁS	ING. MARTIN JIRÍK
OBJEKTY	MĚSTO BOHUŠÍN, MASARYKOVA 158, 735 81 BOHUŠÍN			
IC	00297569			
MÍSTO STAVBY	BOHUŠÍN			
PŘÍPRAVA ÚZEMÍ - LOKALITA PETRA				
CNĚRA VE STÁŘEN BOHUŠÍN				
REALIZACNÍ DOKUMENTACE				
STAVBA	KLADECKÝ PLÁN			